

INFORMACIÓN PROGRAMA DE DETECCIÓN PRECOZ DEL CÁNCER DE MAMA EVALUACIÓN A 30-06-2018 -OCTUBRE 2018-

CARACTERÍSTICAS DEL PDPCM

Fecha de comienzo:

Noviembre de 1995 en Araba y Alto Deba, y extensión a lo largo de 1997, al resto de la CAPV.

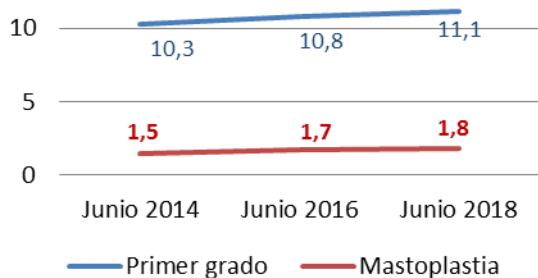
Técnica a utilizar y periodicidad:

Mamografía bilateral en doble proyección (oblicua medio lateral y cráneo caudal) cada dos años.

Población diana:

Al comienzo, dirigido a todas las mujeres de la CAPV de 50 a 64 años de edad. En 2006, se aprobó la extensión hasta los 69 años y en 2011 se amplió el Programa a las mujeres de 40-49 años con antecedentes familiares de cáncer de mama de primer grado.

EVOLUCION DEL PERFIL DE LAS MUJERES PARTICIPANTES

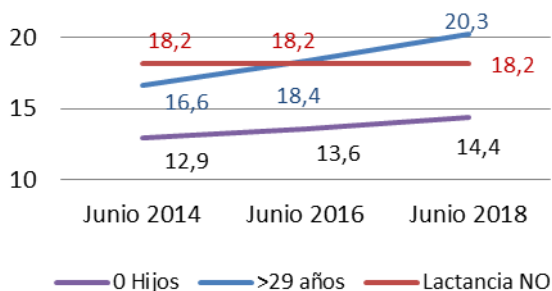
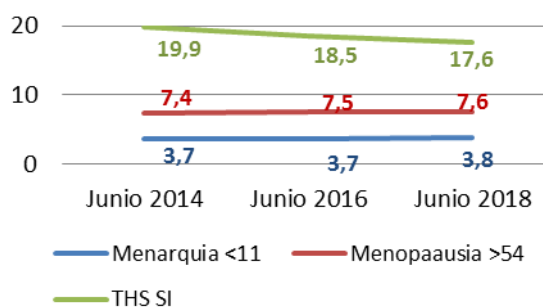


Del total de las 448.730 historias analizadas:

El porcentaje de mujeres con antecedentes familiares de primer grado de cáncer de mama presenta tendencia ascendente.

El de las mujeres con mastoplastia de reducción o aumento de mamas aumenta ligeramente en el período estudiado.

Se mantiene prácticamente estable el porcentaje de mujeres que presentaron la menarquia antes de los 11 años y aumenta ligeramente el de las mujeres con menopausia después de los 54 . Disminuye el porcentaje de las mujeres con Tratamiento Hormonal Sustitutivo (THS).



Aumenta el porcentaje de mujeres sin hijos y el de mujeres con más de 29 años en el momento del nacimiento del primer hijo. Se mantiene estable el porcentaje de mujeres que no ha dado de mamar.

RESULTADOS FASE DE CRIBADO

Tabla 1.- Datos acumulados (CAPV) desde el comienzo del Programa, hasta el 30 de junio de 2018

Invitaciones realizadas	2.481.892	
Exploraciones realizadas	1.987.958	80,1%
Revaloraciones (otras pruebas radiológicas)	176.193	8,9%
Mujeres derivadas a H. Referencia (cat. 3HR-4-5)	21.335	1,1%

Tiempo medio desde Mamografías (Mx) hasta emisión carta-informe	6,6 días
Tiempo medio desde Mx hasta realización de pruebas complementarios	9,8 días

RESULTADOS HOSPITAL DE REFERENCIA

Tabla 2.- Datos acumulados (CAPV) desde el comienzo del Programa, hasta el 30 de junio de 2018

Cánceres detectados	9.290
Ca. in situ / detectados	16,4%
Invasivo \leq 10 mm / invasivos	35,4%
Tratamiento conservador	83,1%
Tasa de Detección por 1.000 mujeres exploradas	4,7‰

Tiempo medio desde revaloración Mx hasta cita Hospital Referencia	4,1 días
Tiempo medio desde cita en H Referencia hasta comienzo Tratamiento	31,8 días

PARA CUALQUIER INFORMACIÓN

Área Sanitaria Araba	945 14 69 13		
Área Sanitaria Gipuzkoa	943 02 30 30		
OSI Barrualde-Galdakao	945 00 60 61		
OSI Bilbao-Basurto	944 03 36 10		OSAKIDETZA
OSI Barakaldo-Sestao	945 00 64 69		Programa Detección Precoz Cáncer Mama
Resto Área Sanitaria Bizkaia	944 03 36 11		http://www.osakidetza.euskadi.eus
Mujeres 40-49 años	945 00 64 13		PDPCM.UNIDADCENTRAL@osakidetza.eus