

# Santa Marina Ospitalea

## Hospital Santa Marina

<b>5 SOLAIRUA</b> PLANTA	<b>Zuzendaritza</b> Dirección	<b>Pazienteei eta Erabiltzaileei Arreta emateko Zerbitzua</b> Servicio de Atención a Pacientes y Usuarios
<b>4 SOLAIRUA</b> PLANTA	<b>Errehabilitazioko Gimnasioa</b> Gimnasio de rehabilitación	<b>Capera</b> Capilla
<b>3 SOLAIRUA</b> PLANTA	<b>Farmazia</b> Farmacia	
<b>2 SOLAIRUA</b> PLANTA	<b>Kardiologiako probak</b> Pruebas de cardiología	
<b>1 SOLAIRUA</b> PLANTA	<b>Larrialdiak</b> Urgencias	<b>Erradiodiagnostikoa</b> Radiodiagnóstico
<b>0 SOLAIRUA</b> PLANTA	<b>Sarrera</b> Entrada	<b>Kafetegia</b> Cafetería
		<b>Pazienteen harrera</b> Admisión de pacientes



### 1-5 SOLAIRUAK PLANTAS

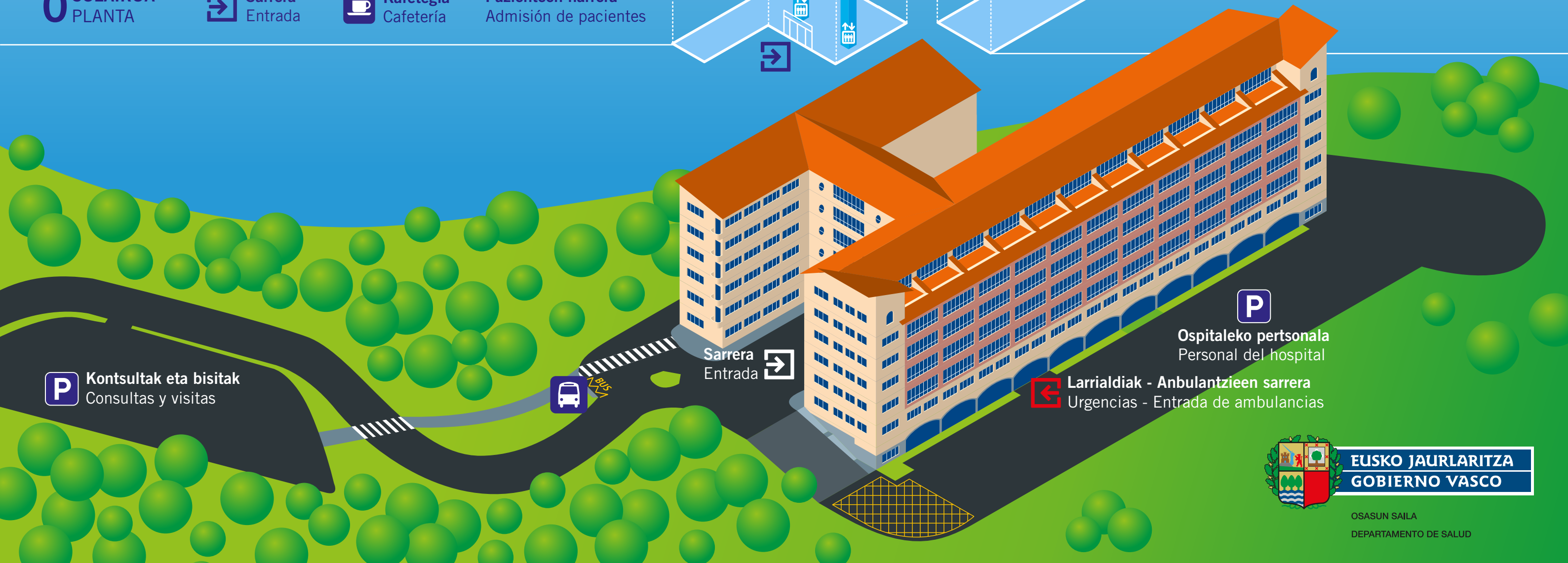
**Ospitalizazioa**  
Hospitalización

**Gelak**  
Habitaciones

### 0 SOLAIRUA PLANTA

**Kanpoko kontsultak**  
Consultas Externas

**Pertsonaleko arloa**  
Departamento de personal



**P** **Kontsultak eta bisitak**  
Consultas y visitas



**Sarrera**  
Entrada



**Ospitaleko pertsonala**  
Personal del hospital



**Larrialdiak - Anbulantziaren sarrera**  
Urgencias - Entrada de ambulancias



**EUSKO JAURLARITZA**  
**GOBIERNO VASCO**

OSASUN SAILA  
DEPARTAMENTO DE SALUD