

**Hospital  
Santa Marina**  
Plan Estratégico  
2018 · 2022



**Osakidetza**

SANTA MARINA OSPITALEA  
HOSPITAL SANTA MARINA



**EUSKO JAURLARITZA  
GOBIERNO VASCO**

OSASUN SAILA  
DEPARTAMENTO DE SALUD

# Un nuevo ciclo

El Equipo Directivo de Santa Marina aborda su nuevo ciclo estratégico, con una visión innovadora y adaptada a los retos estratégicos del Departamento de Salud, de Osakidetza y Sociosanitarios, dando un enfoque renovado a nuestra **Misión, Visión y Valores** y apoyándonos en los cinco pilares en los que girará este Plan.

Para la elaboración del plan, se ha contado con la participación de profesionales y representantes de los grupos de interés (otras

organizaciones, residencias, cuidadores, proveedores), con el fin de conocer sus expectativas y necesidades e incorporar sus aportaciones al Plan.

Fruto del trabajo y del esfuerzo de los profesionales y resto de participantes es el nuevo **Plan Estratégico 2018-2022** definitivo para el hospital Santa Marina, que permitirá modernizar y mejorar la atención de la salud a nuestros pacientes.



## Cómo lo hicimos



### Reuniones

Del equipo técnico del plan, a lo largo de varios meses para elaborar el borrador y la versión definitiva.



### Encuestas

A grupos de interés y pacientes/familiares para conocer sus necesidades respecto a nuestra nueva estrategia.



### Entrevistas

Con otras organizaciones para conocer sus expectativas respecto a nuestro plan.



### Taller

Con profesionales del hospital para aportar ideas y sugerencias a la nueva estrategia.

## Misión

Somos el hospital de crónicos de referencia en la atención integral de personas, principalmente mayores y/o en fases avanzadas de sus enfermedades.

Trabajamos de forma coordinada con otras organizaciones para garantizar su continuidad asistencial y el regreso al entorno más adecuado a sus necesidades.

## Visión

En 2022 queremos ser una organización:

- Que da respuesta de calidad a las necesidades de las personas, atendiendo al reto del envejecimiento, la cronicidad y la dependencia.
- Que presta una atención humanizada, cercana, de confianza y adecuada a pacientes y familiares, a través de la implicación de sus profesionales.
- Orientada a conseguir que nuestros cuidados asistenciales sean los cuidados intensivos del trato y del confort.

## Valores



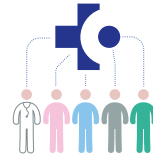
### Ambición

Nos mueve, motiva día a día, el deseo de mejorar nuestra atención superando las expectativas de nuestros pacientes. Todo ello es posible con determinación, esfuerzo, eficiencia, transparencia y vocación de servicio público.



### Cercanía

Con nuestros pacientes, con familiares y cuidadores, con nuestros profesionales y con otras organizaciones de nuestro entorno, que nos ayude a garantizar una atención basada en el respeto mutuo, la comunicación y la amabilidad.



### Compromiso

Los trabajadores y trabajadoras nos identificamos con los retos del Hospital Santa Marina desde el sentido de pertenencia.



### Profesionalidad

Valoramos la excelencia y trabajamos en equipo para lograr un modelo de atención centrado en la persona, integral, multidisciplinar, seguro y de calidad.



### Innovación

Observamos, pensamos e ideamos para mejorar, evolucionar y transformar.



### Sostenibilidad

Mejoramos nuestros resultados velando por la sostenibilidad asistencial, social, económica y medioambiental de nuestro sistema.

## Definición del hospital

Proponer al Departamento de Salud y a Osakidetza la clasificación del Hospital Santa Marina como OSI Monográfica de Crónicos.

- Propuesta de OSI Monográfica de Crónicos como nueva clase de organización sanitaria.
- Solicitud al Departamento de Salud y a Osakidetza la clasificación del HSM como OSI Monográfica de Crónicos.



## Atención centrada en la persona y resultados en salud

Garantizar el acceso a la salud de todas las personas, teniendo en cuenta las desigualdades en salud de nuestros pacientes.

Promover la participación ciudadana y su empoderamiento.

Garantizar una atención humana, segura, accesible y de calidad que aporte mayor valor al paciente y cuidadores.

- Universalidad y equidad en el acceso a la Salud.
- Humanización de la atención.
- Empoderamiento y participación ciudadana.
- Atención en la lengua oficial de preferencia.
- Seguridad del paciente.
- Mejora de la accesibilidad asistencial.
- Atención orientada a los resultados en salud.



# Integración asistencial y cronicidad

Mejorar la atención y el abordaje integral del paciente crónico y con necesidades de cuidados paliativos, potenciando nuestra coordinación con otras organizaciones de Osakidetza y del ámbito social.

Consolidar las TICs y reflexionar sobre el papel de la enfermería y sus competencias.

- Atención integrada.
- Sistemas de información clínica integrado.
- Atención a personas con enfermedades específicas.
- Reorganización de la enfermería.
- Avance hacia una Salud mental integrada.
- Coordinación sociosanitaria.
- Uso adecuado de la prescripción.



## Profesionales haciendo futuro

Impulsar un modelo de empresa saludable avanzando en el sentido de pertenencia al Hospital /Osakidetza a través de la comunicación, la participación, la mejora del dimensionamiento de profesionales y la calidad del empleo.

Garantizar la óptima cualificación, reciclaje profesional y formación de nuestros trabajadores.

Facilitar los ámbitos que apoyen la difusión e intercambio de conocimientos.

- Sentido de pertenencia e identidad corporativa.
- Necesidad de profesionales.
- Mejora de la calidad del empleo.
- Cualificación profesional.
- Avance en prevención y salud laboral.



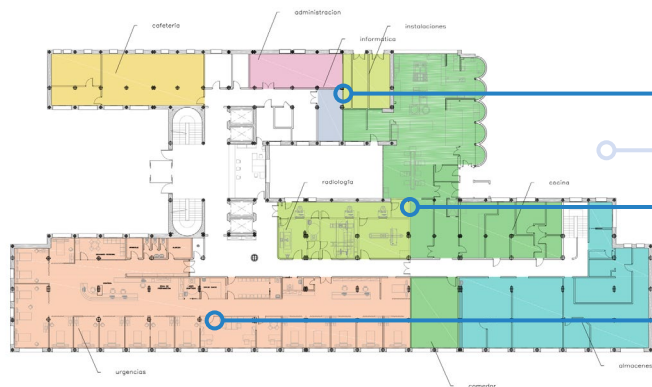
## Gestión sanitaria avanzada sostenible y modernización del sistema sanitario

Mejorar la efectividad y la eficiencia a través de la práctica asistencial y del despliegue del Modelo de Gestión Corporativo.

Avanzar en el proceso de renovación tecnológica y de infraestructuras, así como su mantenimiento.

Garantizar la estabilidad y sostenibilidad presupuestaria y la sostenibilidad ambiental y eficiencia energética.

- Efectividad y eficiencia asistencial.
- Gestión Avanzada.
- Eficiencia y modernización tecnológica.
- Sostenibilidad medioambiental y eficiencia energética.
- Sostenibilidad y eficiencia presupuestaria.
- Renovación y modernización de las infraestructuras físicas.



## Innovación e investigación

Promover la actividad investigadora e innovadora dentro de las líneas propuestas por el departamento.

Colaborar con otras organizaciones de nuestro entorno, aportando conocimiento en áreas en las que podemos dar valor añadido.

- Identificación y selección de prioridades y/o retos de investigación e innovación acordes a la tipología de nuestros pacientes.
- Participación activa en proyectos corporativos o de otras organizaciones en los que nuestro conocimiento pueda aportar valor.