

BULARREKO MINBIZIA GOIZ DETEKTATZEKO PROGRAMA 2023/12/31 BITARTEKO INFORMAZIOA -2024ko APIRILLA -

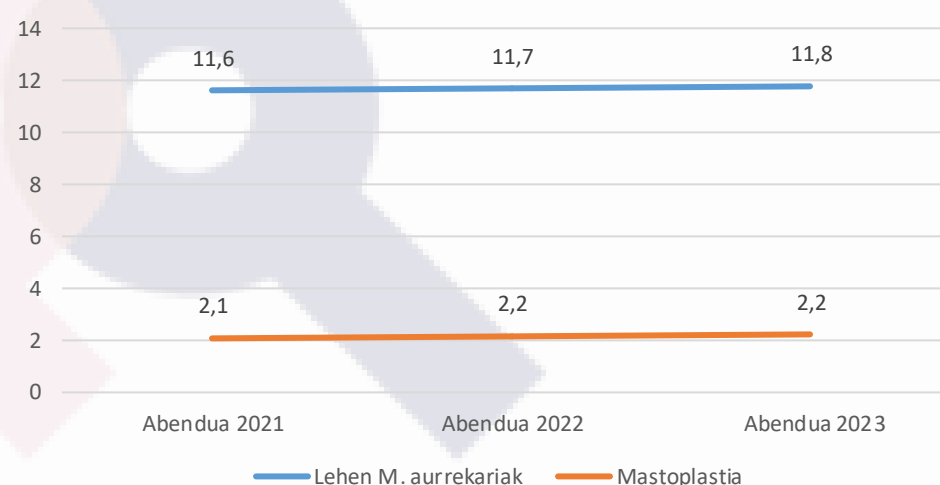
BMGDPren Ezaugarriak

- Hasiera data**
 1995eko azaroa Araban eta Debagoienean EAEko gainerakoan 1997an zehar hedatu zen.
- Erabiltzen den teknika eta aldizkakotasuna**
 Aldebiko mamografia proiektio bikoitzean (zeharkakoa erdi albokoa eta garezurreko kaudala) bi urtetik behin.
- Xede populazioa**
 Hasieran, EAEko 50-64 urte bitarteko emakume guztiak. 2006an onartu zen 69 urteetara adina zabaltzea eta 2011. urtean onartu zen bularreko lehen graduko minbizi familia-aurrekariak dituzten 40-49 urteko emakumeei zabaltzea.

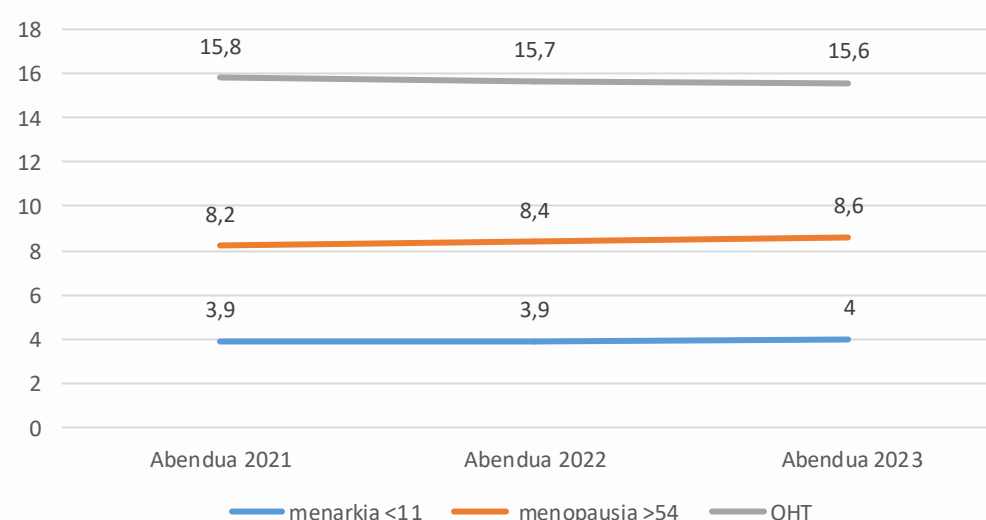
BMGDPn parte hartzen duten emakumeen profila

525.662 historia aztertu dira BMGDPn hasieratik

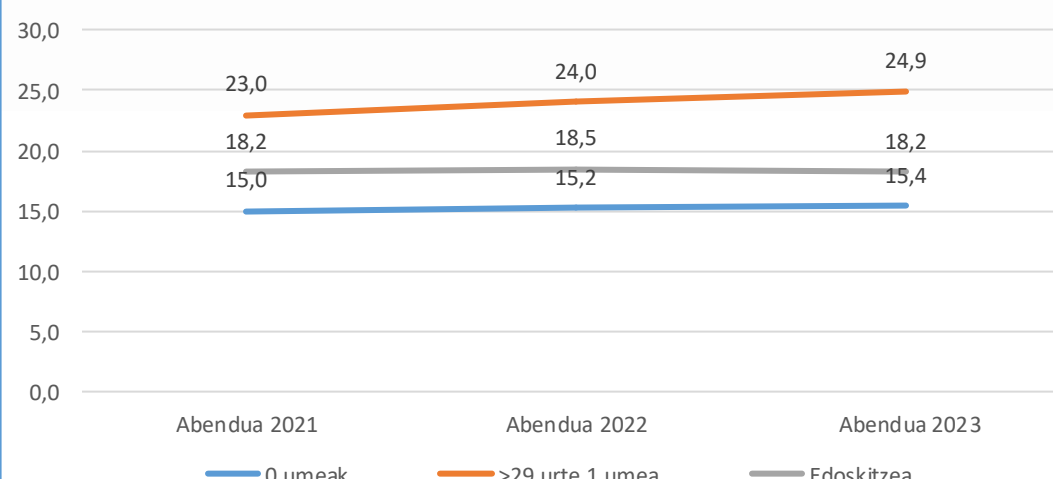
Lehen mailako familia-aurrekariak dituzten emakumeen ehuneko metatuak goranzko joerari eusten dio. Bularrak handitzeko edo txikitzeke mastoplastiadun emakumeen kopuruak pixka bat gehitu da aztertutako aldiari.



Pixka bat igo da 11 urte bete baino lehen menarkia izan zuten emakumeen ehuneko metatua, eta menopausia 54 urte bete ondoren izan duten emakumeena. Ordezko Hormona Tratamendua (OHT) duten emakumeen ehunekoak pixkanaka beherantzko joera erakusten du.



Seme-alabarik izan ez duten emakumeen kopuru metatuak gora egin du eta baita ere lehen seme-alaba 29 urte baino gehiagorekin izan dutenenak ere. Umeak izan eta bularra eman ez duten emakumeen ehunekoak egonkor mantentzen da.



Baheketa eta erreferentzia ospitaleko emaitzak

Programaren hasieratik, 2023ko Abenduaren 31 arte pilatutako datuak

Zita baliagarrien kopurua	3.238.246	
Eginiko mamografiak	2.564.152	79,2 %
Birbalorazioak (beste proba erradiologiko batzuk)	222.929	8,7 %
Erreferentzia ospitalera bideratutako emakumeak (3EO,4,5 kat.)	27.852	1,1%

Mamografiak egindako datatik Txostena bidali arteko denbora	6,3	egun
Mamografiak egindako datatik Birbalorazioa egin arteko denbora	9,7	egun

Detektatutako minbiziak	12.672
In situ minbiziak / Detektatuak	16,8 %
Minb.Inbaditzaileak \leq 10mm / Minb.Inbaditzaileak	34,9 %
Tratamendu kontserbatzailea	84,3 %
Detekzio-tasa, miatutako mila emakumeko	4,9 ‰

Birbaloraziotik Erreferentzia-ospitalean zita eman arteko denbora	4,1	egun
Erreferentzia-ospitalean zita izatetik tratamendua hasi arteko denbora	33,2	egun

Gehiago jakiteko:
www.osakidetza.euskadi.eus

