

BULARREKO MINBIZIA GOIZ DETEKTATZEKO PROGRAMA 2024/06/30 BITARTEKO INFORMAZIOA -2024ko URRIA -

BMGDPren Ezaugarriak

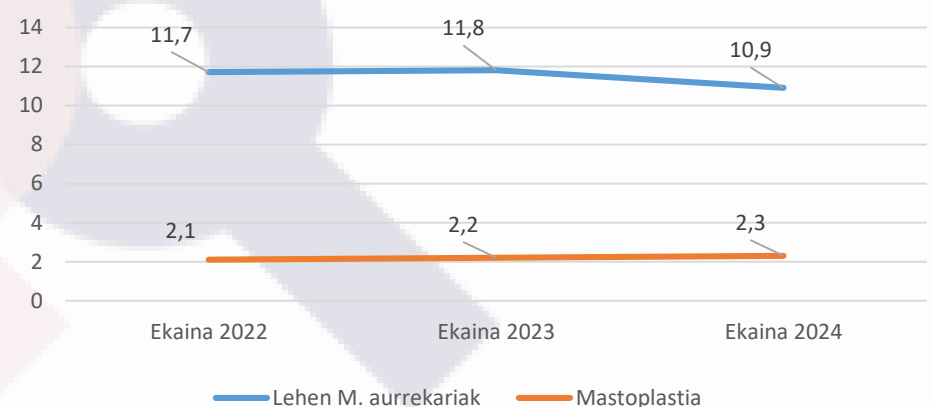
- Hasiera data**
 1995eko azaroa Araban eta Debagoienean EAEko gainerakoan 1997an zehar hedatu zen.
- Erabiltzen den teknika eta aldizkakotasuna**
 Aldebiko mamografia proiektzio bikoitzean (zeharkakoa erdi albokoa eta garezurreko kaudala) bi urtetik behin.
- Xede populazioa**
 Hasieran, EAEko 50-64 urte bitarteko emakume guztiak. 2006an onartu zen 69 urteetara adina zabaltzea eta 2011. urtean onartu zen bularreko lehen graduko minbizi familia-aurrekariak dituzten 40-49 urteko emakumeei zabaltzea.

BMGDPrn parte hartzen duten emakumeen profila

535.880 historia aztertu dira BMGDPrn hasieratik

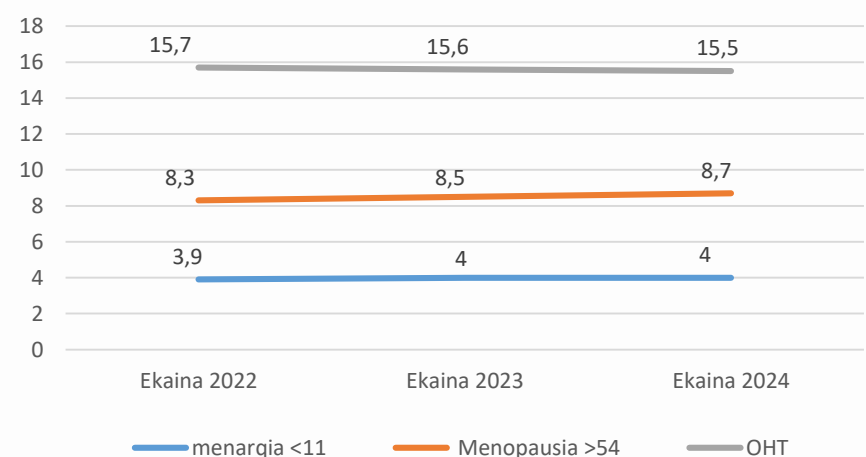
Lehen mailako familia-aurrekariak dituzten emakumeen ehuneko metatua ia puntu 1 jaitsi da.

Bularrak handitzeko edo txikitzeke mastoplastiadun emakumeen kopuruak pixka bat gehitu da aztertutako aldian.



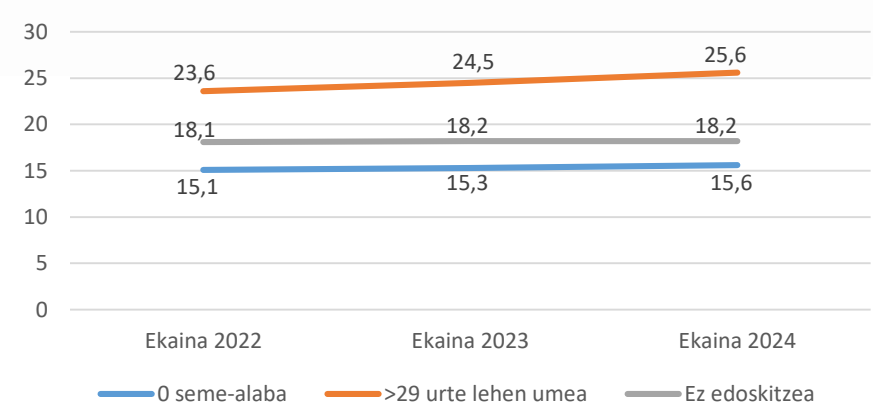
Menarkia 11 urte bete aurretik aurkeztu zuten emakumeen ehuneko metatua mantendu egin da; menopausia 54 urte bete ondoren izan zuten emakumeena, berriz, igo egin da.

Ordezko Hormona Tratamendua (OHT) duten emakumeen ehunekoak pixkanaka beherantzko joera erakusten du.



Seme-alabarik izan ez duten emakumeen kopuru metatuak gora egin du eta baita ere lehen seme-alaba 29 urte baino gehiagorekin izan dutenenak ere.

Umeak izan eta bularra eman ez duten emakumeen ehunekoa egonkor mantentzen da.



Baheketa eta erreferentzia ospitaleko emaitzak

Programaren hasieratik, 2024ko Ekainaren 30 arte pilatutako datuak

Zita baliagarrien kopurua	3.333.510	
Eginiko mamografiak	2.633.515	79,0 %
Birbalorazioak (beste proba erradiologiko batzuk)	227.700	8,7 %
Erreferentzia ospitalera bideratutako emakumeak (3EO,4,5 kat5.)	28.655	1,1 %

Mamografiak egindako datatik Txostena bidali arteko denbora	6,3 egun
Mamografiak egindako datatik Birbalorazioa egin arteko denbora	9,7 egun

Detektatutako minbiziak	13.103
In situ minbiziak / Detektatuak	16,9 %
Minb.Inbaditzaileak \leq 10mm / Minb.Inbaditzaileak	34,7 %
Tratamendu kontserbatzailea	84,3 %
Detekzio-tasa, miatutako mila emakumeko	5,0 ‰

Birbaloraziotik Erreferentzia-ospitalean zita eman arteko denbora	3,5 egun
Erreferentzia-ospitalean zita izatetik tratamendua hasi arteko denbora	33,4 egun

Gehiago jakiteko:
www.osakidetza.euskadi.eus

