

El cáncer de mama es una enfermedad que se origina cuando las células de la mama empiezan a crecer de una forma anómala no controlada y dependiendo del tipo de células afectadas, se generan los diferentes tipos de cáncer.

Es una enfermedad que afecta casi exclusivamente a las mujeres, siendo el tumor maligno más frecuente y la primera causa de muerte por cáncer entre ellas.

El programa de detección precoz del cáncer de mama es muy efectivo para poder llevar a cabo tratamientos más eficaces y menos agresivos, consiguiendo de esta manera mayor calidad de vida y mayores tasas de supervivencia.

OBJETIVO DEL PROGRAMA

Detectar de forma temprana los cánceres de mama con el fin de disminuir la mortalidad y aumentar la calidad de vida de las afectadas, realizando un mayor número de tratamientos conservadores.

¿A QUIÉN ESTÁ DIRIGIDO? A las mujeres de Euskadi de entre 50 y 69 años, así como a las de 40 a 49 años con antecedentes familiares de cáncer de mama de primer grado (madre, hermana, hija, padre, hermano, hijo).

¿CUÁNDO SE LES REALIZA LA PRUEBA?

Esta prueba está indicada para la población diana cada 2 años. Las mujeres de primera invitación recibirán una cita entre los 50 y los 52 años.

¿EN QUÉ CONSISTE LA PRUEBA?

En la realización de dos radiografías (mamografías) en distinta proyección de cada mama. El proceso completo incluidas entrevista y mamografía dura media hora. Esta prueba puede resultar incómoda y algo dolorosa para algunas mujeres, pero habitualmente el dolor pasa rápidamente.

¿POR QUÉ ES IMPORTANTE

PARTICIPAR? Existe suficiente evidencia que indica que los beneficios del cribado superan los riesgos.

La mortalidad por cáncer de mama puede disminuir hasta en un 30%, debido tanto a los beneficios del cribado como avances en el tratamiento.

¿CÓMO PUEDO PARTICIPAR?

Tras recibir la carta, podrá acudir día, hora y lugar indicados a realizarse la mamografía. En caso de recibir una carta invitándole a pedir una cita, llame al teléfono del programa para solicitarla.

PARA SABER MÁS:

→ Infórmate en www.osakidetza.euskadi.eus

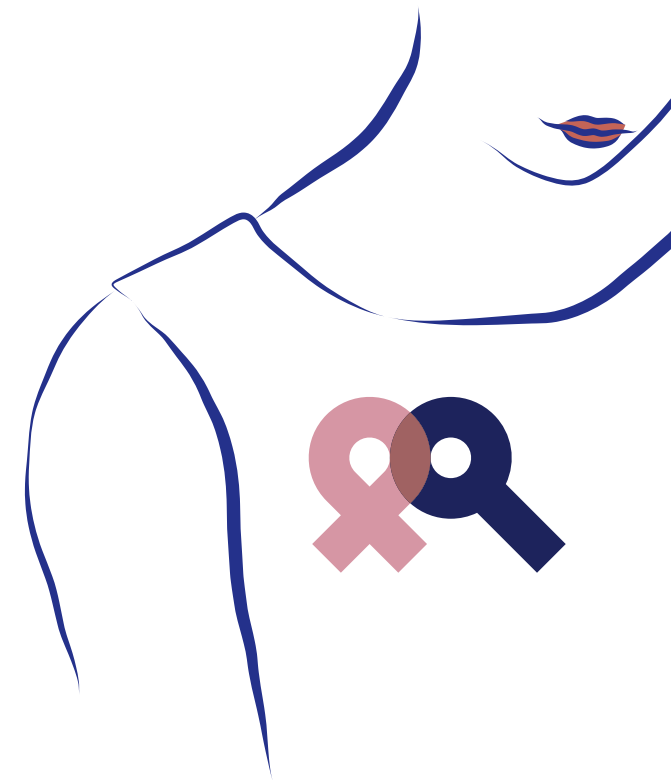
→ Teléfono gratuito: 900 123 412

→ pdpcm.unidadcentral@osakidetza.eus



Eusko Jaurlaritzza
Osasun Saila

Bularreko minbizia goiz detektatzeko programa.



Bularreko minbizia bularreko zelulak kontrolatu gabeko forma anomalo batean hazten hasten direnean, sortzen den gaixotasuna da, eta eragindako zelula motaren arabera, minbizia mota ezberdinak sortzen dira.

Ia eskusiboki emakumeei eragiten dien gaixotasuna da, eta tumore gaizto ohikoena eta minbiziagatiko lehenengo heriotza-kausa da emakumeen artean.

Bularreko minbizia goiz detektatzeko programa oso eraginkorra da tratamendu eraginkorragoak eta ez hain oldarkorrak egin ahal izateko; horrela, bizi-kalitate hobea eta biziraupen-tasa handiagoak lortzen dira.

PROGRAMAREN HELBURUA

Bularreko minbiziak ahalik eta faserik goiztiarrean detektatzea, kausa horren ondoriozko hilkortasuna murrizteko eta kaltetuen bizi-kalitatea handitzeko, tratamendu kontserbatzaile gehiago eginez.

NORI DAGO ZUZENDUTA? 50 eta 69 urte bitarteko Euskadiko emakumeei, eta baita 40 eta 49 urte bitarteko emakumeei ere, baldin eta minbizi-aurrekariak badituzte lehen mailako senideen artean (ama, ahizpa, alaba, aita, neba edo semea).

NOIZ EGINGO DA PROBA? Proba hau xede-populazioarentzat da, 2 urtean behin. Emakumeek 50-52 urte arte dituztenean jasoko dute gonbidapena lehen aldiz.

ZERTAN DATZA PROBA? Bular bakoitzeko bi erradiografia (mamografia), proiektzio ezberdinetatik. Prozesu osoak ordu erdi irauten du, elkarrizketa eta mamografia barne. Proba hau deserrosoa eta mingarri samarra izan daiteke emakume batzuentzat, baina mina arin joan ohi da.

ZERGATIK DA GARRANTZITSUA PARTE HARTZEA? Baheketaren onurek arriskuak gainditzen dituztela erakusten duen ebidentzia nahikoa dago. Bularreko minbiziagatiko hilkortasuna % 30 arte murriztu daiteke, baheketaren onurengatik eta tratamenduan izandako aurrerapenengatik.

NOLA PARTE HAR DEZAKET? Gutuna jaso ondoren, mamografia egiteko adierazitako tokira joan ahal izango zara, esandako egunean eta orduan. Zita bat eskatzera gonbidatzen zaituen gutun bat jasotzen baduzu, deitu programaren telefonora zita eskatzeko.

GEHIAGO JAKITEKO:

→ Informatu hemen:
www.osakidetza.euskadi.eus



→ Doako telefonoa: 900 123 412

→ pdpcm.unidadcentral@osakidetza.eus

Departamento de Salud
del Gobierno Vasco

Programa de detección precoz de **cáncer de mama.**

