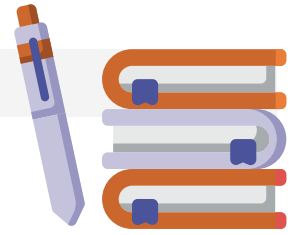


BALIABIDE ETA ZERBITZU SOZIOSANITARIOAK



Baliabide eta zerbitzu soziosanitarioak:

1. ASISTENTZIA SANITARIOA. Lehen Mailako Arretako profesionalen bidez.

2. OSASUN ESKOLA. www.osakidetza.euskadi.eus Informazio- eta trebakuntza-materiala.

- Gaixotasunen atala, ohitura eta zainketa osasuntsuen ingururko informazioa.
- Kronik ON Programa.
- Paziente Aktiboa programa.
- Bideoteka atala, dokumentuak eta estekak.

3. EUSKO JAURLARITZAKO GIZARTE ZERBITZUAK. www.euskadi.eus

- **Etxean zaintzen:** senitarteko zaintzaileentzako gidaliburua.
- **Nire sentimenduak ulertzeko gidaliburua: zergatik sentitzen naiz txarto?**

4. LURRALDE BAKOITZEKO FORU-ALDUNDIEK, MANKOMUNITATEEK EDOTA UDALEK zaintzaileentzako prestakuntza-ikastaroak eskaintzen dituzte. Zebait adibide:

- **Arabako Foru Aldundia:** Adineko pertsonak zaintzen dituzten familiei laguntzeko programa integrala.
- **Bizkaiko Foru Aldundia:** Zainduz Programa.
- **Gipuzkoako Foru Aldundia:** Sendian Programa.

5. EUSKO JAURLARITZAKO ARRETA SOZIOSANITARIOA. www.euskadi.eus

- **Galdetu** komunitatean **laguntza psikologikoko taldeak** dauden, esaterako: elkarteak, fundazioak...
- **Webgune espezializatuak** edota **laguntzeko eta entzuteko telefonoak** daude. Adibidez: **900 100 356 (doan)**



Zainketan laguntzeko zerbitzuak:

MENDEKOTASUNA: Eusko Jaurlaritzaren Gizarte Zerbitzuen Sareak eskaintzen dituen zerbitzuak eta prestazioak eskuratzeko, beharrezkoa da zaindutako pertsonaren mendekotasun-maila aitortzea. Hiru mota daude: neurrizkoa, larria eta mendekotasun handia.

Izapidea udal bakoitzeko Oinarrizko Gizarte Zerbitzuan hasten da, eta diziplina anitzeko talde bat arduratzen da zaindutako pertsonaren balorazioa egiteaz. Ondoren, ebazpena jasotzen da, aitortutako mendetasun-mailari eta dagozkion zerbitzu eta prestazioei buruzko informazioarekin. Erreferentziako gizarte-langilearekin egindako hitzordu batean zehaztuko da nola eskuratu zerbitzu horiek. Informazio gehiago nahi izanez gero, jo Aldundiaren webgunera.



Osakidetza

www.osakidetza.euskadi.eus/cuida-salud/-/kronik-on-programa-paciente-cronico-complejo

