

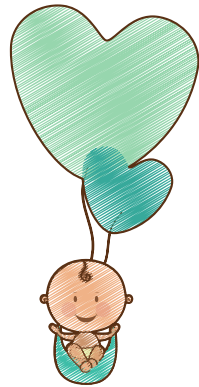
Recomendaciones Útiles Pediatría:

DERMATITIS DEL PAÑAL

¿QUÉ ES Y QUÉ CAUSA LA DERMATITIS DEL PAÑAL?

Se trata de una inflamación de la zona de piel cubierta habitualmente por el pañal y los pliegues. La piel se encuentra enrojecida, sensible al tacto y en ocasiones puede haber heridas. El bebé puede estar molesto o irritable y se queja cuando se le toca la zona enrojecida. Se produce principalmente en los bebés en su primer año de vida. El inicio es rápido y es más frecuente en niños y niñas con piel sensible.

La dermatitis se produce por el contacto con sustancias irritantes, como son la orina y las heces. Los colorantes, perfumes, productos químicos... que contienen algunos de los productos que usamos en la higiene, el roce del pañal con la piel o la limpieza excesiva pueden favorecer que aparezca. Por otro lado, si recientemente el bebé ha tenido que tomar tratamiento antibiótico, esto puede favorecer que se desarrolle una infección por hongos o candidiasis en la zona del pañal.



¿QUE CONSEJOS PUEDEN AYUDAR A ALIVIAR LOS SÍNTOMAS Y A PREVENIR?

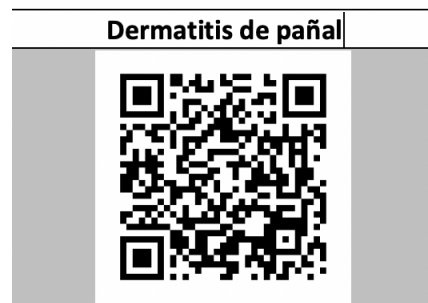
- **Aumentar la frecuencia de cambio de pañal.** Cambiar cuando esté mojado, manchado de heces o programar cambios cada 2-3 horas.
- Pueden emplearse **cremas con efecto barrera, con óxido de zinc** que se adhieren a la piel y evitan el contacto con la humedad. Cuanto más pastosa es la crema, más efecto barrera tiene. Evite usar polvo de talco que podría quedar pegados a las heridas o ser inhalado.
- Si es posible mantenga al bebe unas **horas al día sin pañal**, con la zona afectada expuesta al aire.
- **Evitar** usar productos sanitarios con **aditivos** o limpiar la zona con agua y secado suave.
- Evitar frotar fuerte o usando exceso de jabón en la zona.



¿QUE CONSEJOS PUEDEN AYUDAR A ALIVIAR LOS SÍNTOMAS Y A PREVENIR?

- Si la irritación es muy intensa y el niño o la niña se encuentran muy molestos.
- Si con medidas de cambio frecuente de pañales, horas sin pañal y cremas con efecto barrera no mejora el problema.
- Si percibe que la piel está peor desde que inició las medidas.

INFORMACIÓN DE INTERÉS



Podrás acceder a más información dirigida a la ciudadanía en el apartado de “en familia” de la **Asociación Española de Pediatría**.

