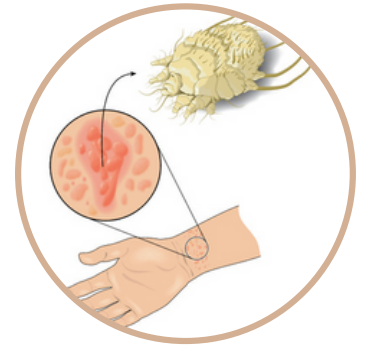


GALE OU SCABIOSE

QU'EST-CE QUE C'EST ?

La gale est une maladie contagieuse due à un parasite microscopique. Cette infection est fréquente, on la trouve partout dans le monde, et peut toucher n'importe qui.



“ JE SENS UNE DÉMANGEAISON
 INSUPPORTABLE, SURTOUT LA NUIT, ET AVEC
 LA CHALEUR ”

Il est courant de sentir une démangeaison intense, surtout la nuit, et plus fréquemment entre les doigts des mains et des pieds, sur les poignets, les coudes, l'abdomen, les cuisses, la région génitale et les plis (aisselles, sous les seins, entre les fesses, etc.). De petits sillons linéaires peuvent apparaître entre les doigts et sur les poignets ou tout autre type de lésion de la peau.

COMMENT SE PROPAGE-T'ELLE ?

Cet acarien ne saute pas et ne vole pas. Tout le monde peut l'attraper, soit par contact de la peau, pendant au moins 15-20 minutes, soit par contact avec des objets personnels (vêtements, serviettes, literie..).

Les symptômes (démangeaison) peuvent commencer entre 2 et 6 semaines après le contact. Pendant cette période sans symptômes, elle est également contagieuse.

Loin de la peau, l'acarien peut survivre entre 4 et 7 jours, selon la température et l'humidité.

La contagion
 entre membres
 d'un même foyer
 ou partenaires
 sexuels est
 fréquente.

En général, ce n'est pas une maladie grave, bien que pour y remédier, il faille suivre les indications du personnel sanitaire de manière rigoureuse.

QUEL EST LE TRAITEMENT ?

En fonction de chaque situation, le traitement pourra être différent.

Il faudra traiter aussi bien la personne contaminée que tous ses contacts étroits.

Contacts étroits : membres du foyer (y compris les aides à domicile, les visiteurs habituels...) ou les personnes ayant eu un contact de peau étroit (partenaires, auxiliaires de vie...) pendant les 4-6 semaines avant le début des symptômes.

Surveiller si des lésions
 apparaissent sur la
 peau 4 semaines
 après le traitement


Toutes les personnes habitant
 sous le même toit doivent se
 soumettre au traitement **EN
 MÊME TEMPS**, qu'elles aient des
 démangeaisons ou pas.

Si les cas contacts ne se soumettent pas au
 traitement, les cas de contagion deviennent
 fréquents. Y compris chez les personnes ayant réalisé
 le traitement.

TRAITEMENT PERSONNEL

VASELINE ENRICHIE EN SOUFRE 6 %

Appliquer cet onguent 3 nuits de suite, et recommencer une semaine plus tard.

- 1 Se doucher à l'eau froide/tiède l'après-midi/nuit, et attendre 1h pour appliquer la crème. Il faut attendre que la température du corps se régule, et que celui-ci soit totalement sec.
- 2 Se couper les ongles des mains et des pieds 
- 3 Appliquer la crème sur TOUT LE CORPS, à l'exception du visage et du cuir chevelu.
Commencer par la mâchoire et appliquer vers le bas. Insister sur les zones suivantes :
 - Derrière les oreilles
 - Espaces entre les doigts
 - Organes génitaux
 - Chevilles
 - Sous les ongles des mains et des pieds
 - Entre les fesses

Les indications peuvent varier, suivez les conseils de votre médecin.

Demander de l'aide à une autre personne pour les zones difficiles à atteindre.

**ENFANTS DE MOINS DE 3 ANS OU PERSONNES ALITÉES :
EN PRÉSENCE DE LÉSIONS, APPLIQUER ÉGALEMENT SUR LE VISAGE ET LE CUIR
CHEVELU, EN ÉVITANT LA ZONE AUTOUR DES YEUX ET DE LA BOUCHE.**

- 4 Ne pas se laver les mains après avoir appliqué la crème, la laisser agir.
- 5 Garder la crème sur le corps pendant 24 HEURES.

JOUR 1	JOUR 2	JOUR 3	JOUR 4
APRÈS-MIDI/NUIT douche + vaseline enrichie en soufre	MATIN : changer de vêtements + nettoyage des vêtements et du foyer (page 3) APRÈS-MIDI/NUIT : douche + vaseline enrichie en soufre	APRÈS-MIDI/NUIT douche + vaseline enrichie en soufre	APRÈS-MIDI/NUIT douche + crème hydratante
JOUR 8	JOUR 9	JOUR 10	JOUR 11
APRÈS-MIDI/NUIT douche + vaseline enrichie en soufre	MATIN : changer de vêtements + nettoyage des vêtements et du foyer (page 3) APRÈS-MIDI/NUIT : douche + vaseline enrichie en soufre	APRÈS-MIDI/NUIT douche + vaseline enrichie en soufre	APRÈS-MIDI/NUIT douche + crème hydratante

IVERMECTINE

Votre médecin peut également parfois vous conseiller le recours à l'ivermectine orale, seule ou avec la crème de Perméthrine.

Prendre une dose (en une ou plusieurs pastilles en même temps), de préférence au dîner, sans rien manger 2h avant et après le repas, et renouveler au bout d'une semaine. La règle peut varier, suivre les prescriptions médicales.

SOINS DE LA PEAU

La démangeaison peut persister jusqu'à 2-4 semaines après avoir réalisé le traitement. Une application quotidienne de crème hydratante peut être effectuée entre les traitements. Votre médecin peut vous conseiller un traitement pour diminuer ces symptômes.

SOINS DE MON ENVIRONNEMENT

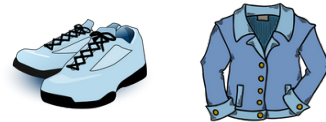
TRAITEMENT DES VÊTEMENTS



Le matin suivant le jour du traitement personnel, traiter les vêtements utilisés durant les 3-4 jours précédents (serviettes, draps, habits.):

- Laver en machine à 60°C pendant 10 minutes les vêtements qui peuvent l'être sans s'abîmer, ou mettre au sèche-linge pendant un cycle chaud de 20 minutes.
- Pour ce qui est du linge délicat ou ne pouvant être soumis à des températures élevées : l'introduire dans un sac plastique et le laisser enfermé pendant 7 jours.

LE JOUR SUIVANT LE TRAITEMENT, SERONT UTILISÉS DES HABITS QUI N'ONT PAS ÉTÉ UTILISÉS RÉCEMMENT.



MOMOBILIER



Revêtements ayant été en contact direct avec la peau (canapés, sièges de voiture, coussins, peluches..) : passer l'aspirateur ou éviter tout contact durant les 7 jours suivant le début du traitement.

NE PAS traiter:
les couverts, la
vaisselle, les
rideaux, les
surfaces...

L'EFFICACITÉ D'INSECTICIDES N'A PAS ÉTÉ DÉMONTRÉE

ENVIRONNEMENT SCOLAIRE/PROFESSIONNEL

La gale n'est plus contagieuse 12h après le traitement.

Vous pouvez vous y rendre normalement après avoir réalisé une première application du traitement (s'il est appliqué la nuit, le jour suivant). En cas de foyer de contagion (résidences ou environnement scolaire), d'autres types de mesures pourraient être mises en œuvre.

Après le traitement, éviter de nouveaux contacts avec des personnes ayant la gale et n'ayant pas été traitées dans le cercle social ou familial afin d'éviter toute nouvelle contagion.