

# Utiliza los recursos sanitarios CON RESPONSABILIDAD

PONEMOS A TU DISPOSICIÓN UNA COMPLETA RED  
DE ASISTENCIA SANITARIA 24 HORAS, 365 DÍAS AL AÑO

1

## ATENCIÓN TELEFÓNICA Y ONLINE

Para solucionar dudas y consultas médicas, información sobre prevención y autocuidados, solicitar citas, recetas, ...



Teléfono centro de salud



[www.osakidetza.euskadi.eus](http://www.osakidetza.euskadi.eus)

Consejo sanitario

900 20 30 50



Atención continuada de Emergencias

Araba: 945 244 444

Bizkaia: 944 100 000

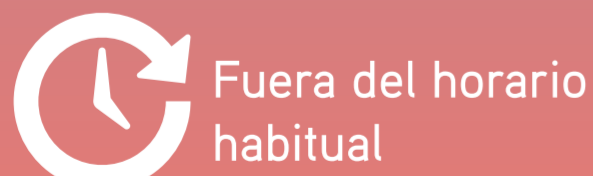
Gipuzkoa: 943 461 111

3

## P.A.C. (PUNTOS DE ATENCIÓN CONTINUADA)

Para urgencias leves fuera del horario del Centro de Salud.

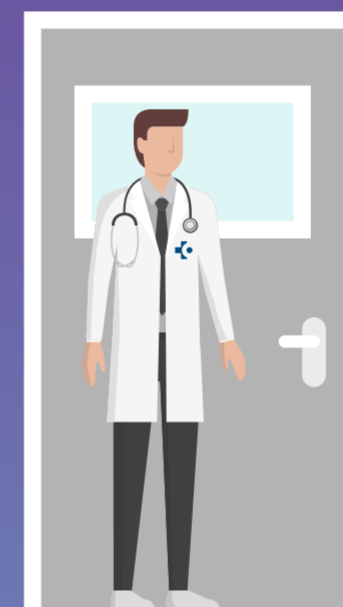
Consulta en tu centro de salud o en la web de Osakidetza cuál es tu P.A.C. más cercano.



2

## CENTROS DE SALUD

Atención médica y de enfermería para dolencias agudas y crónicas.



## ATENCIÓN A DOMICILIO

Atención médica y de enfermería para personas que no pueden desplazarse al Centro de Salud.



4

## URGENCIAS HOSPITALARIAS

Sólo para urgencias graves.



En caso de emergencia vital llame al 112