

# PONEMOS A TU DISPOSICIÓN UNA COMPLETA RED DE ASISTENCIA SANITARIA 24 HORAS, 365 DÍAS AL AÑO



1

## ATENCIÓN TELEFÓNICA Y ONLINE

Para solucionar dudas y consultas médicas, información sobre prevención y autocuidados, solicitar citas, recetas...

Teléfono centro de salud



En horario habitual

[www.osakidetza.euskadi.eus](http://www.osakidetza.euskadi.eus)

Consejo sanitario  
**900 20 30 50**



24h

Atención continuada de Emergencias

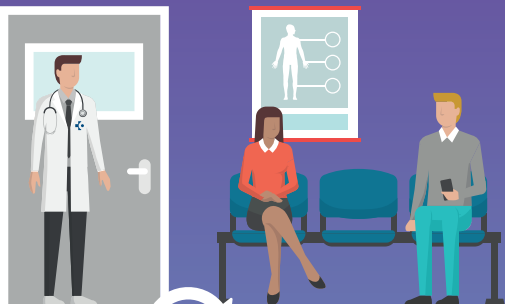
Araba: 945 244 444  
Bizkaia: 944 100 000  
Gipuzkoa: 943 461 111



2

## CENTROS DE SALUD

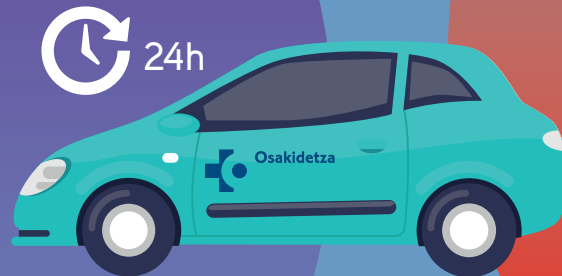
Atención médica y de enfermería para dolencias agudas y crónicas.



En horario habitual

## ATENCIÓN A DOMICILIO

Atención médica y de enfermería para personas que no pueden desplazarse al Centro de Salud.



24h

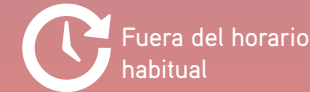
En caso de emergencia vital llame al 112

3

## P.A.C. (PUNTOS DE ATENCIÓN CONTINUADA)

Para urgencias leves fuera del horario del Centro de Salud.

Consulta en tu centro de salud o en la web de Osakidetza cuál es tu P.A.C. más cercano.

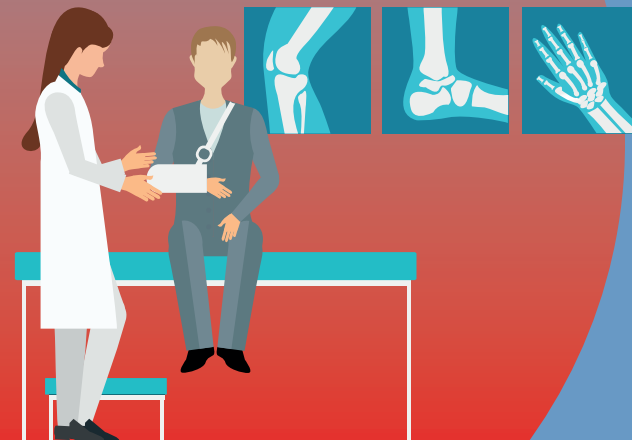


Fuera del horario habitual

4

## URGENCIAS HOSPITALARIAS

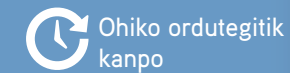
Sólo para urgencias graves.



24h

# Erabili osasun baliabideak ARDURAZ

EAG (ETENGABEKO ARRETA GUNEAK)



Ohiko ordutegitik kanpo

TELEFONO BIDEZKO ARRETA ETA ONLINE



24h

OSPITALEKO LARRIALDIAK



24h

OSASUN ZENTROAK ETXEKO ARRETA



Ohiko ordutegian



24h

# ASISTENTZIA SANITARIOAREN SARE ZABALA JARTZEN DUGU ZURE ESKURA, 24 ORDUZ, URTEKO 365 EGUNETAN



## 1 TELEFONO BIDEZKO ARRETA ETA ONLINE

Zalantzak argitzeko eta medikuari galdetzeko, edota prebentzioari eta autozainteki buruzko informazioa, hitzorduak, errezetak eta gehiago eskatzeko...

**Osasun-zentroaren telefonoa**

[www.osakidetza.euskadi.eus](http://www.osakidetza.euskadi.eus)

**Osasun aholkua**  
**900 20 30 50**

**Emergentzietako Etengabeko Arreta**

Araba: 945 244 444  
Bizkaia: 944 100 000  
Gipuzkoa: 943 461 111



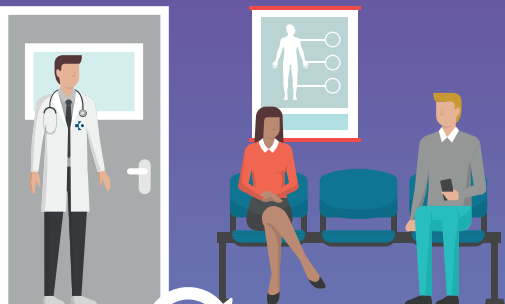
Ohiko ordutegian

24h



## 2 OSASUN ZENTROAK

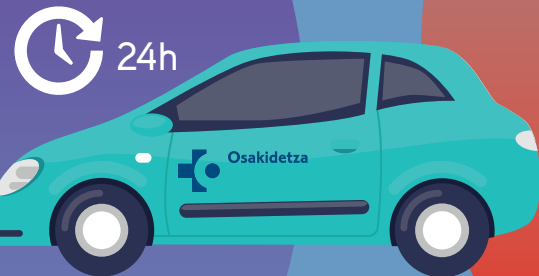
Arreta medikoa eta erizaintzakoa gaitz akuatu eta kronikoetarako.



Ohiko ordutegian

## ETXEKO ARRETA

Arreta medikoa eta erizaintzakoa Osasun-zentrora joan ezin daitezkeenentzat.



24h

Bizitza arriskuan jartzen duten larrialdietan, deitu 112ra

## 3 EAG (ETENGABEKO ARRETAKO GUNEAK)

Osasun-zentroaren ordutegitik kanpo eta premiaz artatu beharreko kasu arinetarako.

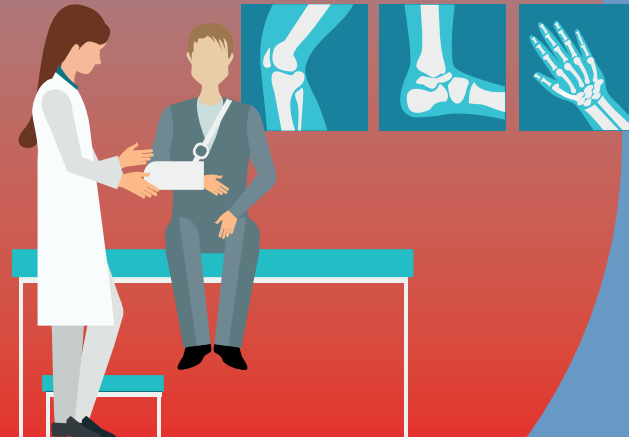
Galdetu osasun-zentroan edo begiratu Osakidetzako webean zein EAG duzun hurbilen.



Ohiko ordutegitik kanpo

## 4 OSPITALEKO LARRIALDIAK

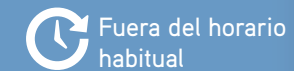
Premiaz artatu beharreko kasu larrietarako baino ez.



24h

# Utiliza los recursos sanitarios CON RESPONSABILIDAD

## P.A.C. (PUNTOS DE ATENCIÓN CONTINUADA)



Fuera del horario habitual

## ATENCIÓN TELEFÓNICA Y ONLINE



24h

## URGENCIAS HOSPITALARIAS



24h

## CENTROS DE SALUD ATENCIÓN A DOMICILIO



En horario habitual



24h